

Centre Nautique Municipal

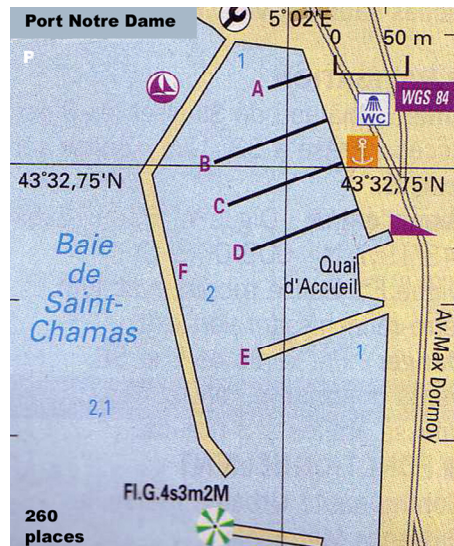
Av Max Dormoy 13250 SAINT CHAMAS

Situé dans la pointe NW de l'Etang de Berre à 9M de Martigues et 16M de la mer

43°32'46 N et 005°02'0 E SHOM 6907

Feux d'entrée **FL.G.4s3m2M**

Capitainerie : 0490445252
Ouvert tous les jours sauf
Dimanche
Association des Plaisanciers
Tel ; 0490507791



Navigation :

Amers : Chapelle ancienne sur colline illuminée la nuit et falaise de safre avec grottes troglodytes. Pont de l'Horloge

Accès : par chenal balisé (bouées jaunes) non éclairé la nuit. Profondeur 2,2 / 2m
Bassin intérieur 1,8 / 1,5m

Danger : filets de pêcheurs professionnels

Equipement :

260 places dont 20 visiteurs (12/14m)

Accueil : Quai n°1 emplacement donné par Maître du Port

Amarrage : Chaînes mères avec pendilles sur pannes flottantes et ponton fixe

Entrée voitures : barrière avec carte magnétique

Services : Eau , Electricité à quai et sur ponton (220v /12 A)

2 Douches, 2 WC

Containers pour déchets toxiques, bac à huiles , bac à batteries , déchets ménagers

Station de pompage mobile eaux usées et noires

Label Ports Propres

Matériel : ber hydraulique 10T Grue potence 10T

Zone de Carénage et Zone Technique . Accueille plaisanciers de l'extérieur

Atelier de Sellerie Nautique : Tel : 0660274020

Réparations Bateaux sur demande